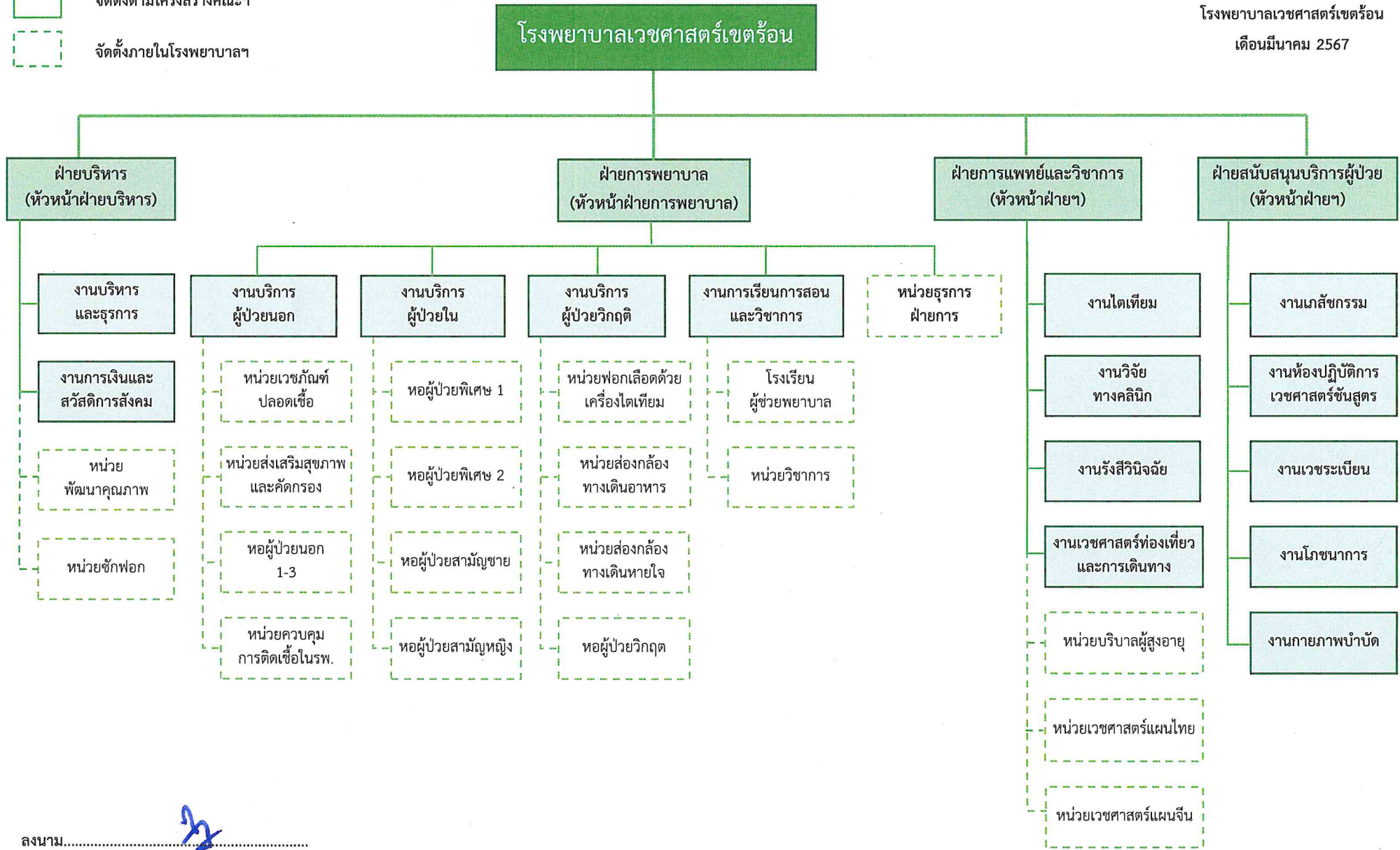


จัดตั้งตามโครงสร้างคณะฯ
 จัดตั้งภายในโรงพยาบาลฯ



ลงนาม.....
 (รองศาสตราจารย์ นายแพทย์วัชรพงศ์ ปิยะภานี)
 ผู้อำนวยการโรงพยาบาลเวชศาสตร์เขตร้อน